

KATA PENGANTAR

Bismilahirrochmannirochim,

Puji syukur kehadiran Allah SWT, dengan telah tersusunnya profil kelurahan Mekarjaya kecamatan Rancasari Kota Bandung propinsi Jawa Barat tahun 2022

Profil kelurahan ini menyajikan kondisi geografis, administrasi pemerintahan, Demografi / Kependudukan beserta Elemen-elemen data lainya yang dapat memberikan gambaran secara menyeluruh kondisi ril saat ini kelurahan Mekarjaya.

Kami ucapkan terima kasih kepada Yth ;

1. Ibu Lurah Mekarjaya beserta jajarannya
2. Pengurus LPM Kelurahan Mekarjaya
3. Pengurus RW dan RT se- Kelurahan Mekarjaya
4. Tim penyusun profil Kelurahan Mekarjaya

Yang telah bekerjasama serta membantu penyusunannya profil Kelurahan Mekarjaya tahun 2019 Profil ini tentunya masih jauh dari sempurna oleh karnanya mohon masukan dan saran dari semua pihak untuk perbaikan dimasa yang akan datang.

Demikian terima kasih

Bandung, Maret 2022
Tim Penyusun

Kelurahan : MEKARJAYA
Kecamatan : RANCASARI
Kota : KOTA BANDUNG
Provinsi : JAWA BARAT
Tahun : 2022

Kepala Desa / Lurah: ADI AKHMAD SUDRAJAT, S.IP
SUMBER DATA YANG DIGUNAKAN UNTUK
MENGISI PROFIL DESA/KELURAHAN

I. Potensi Sumber Daya Alam

A. Potensi Umum

Batas Wilayah

Batas Desa/Kel Kecamatan

Sebelah utara : Cipamokolan, Margasari Buahbatu

Sebelah selatan : Jalan Tol Kabupaten Bandung Kec.

Bojongsoang Kabupaten Bandung

Sebelah timur : Kelurahan Derwati

Sebelah barat : Kelurahan Cijawura

1.b. Penetapan Batas dan Peta Wilayah

Penetapan Batas

Ada

Dasar Hukum

Perdes No Perda 06 tahun 2006

Perda No Perda 06 tahun 2006

Peta Wilayah

Ada

2. Luas wilayah menurut penggunaan

Luas tanah sawah	1,50 Ha
Luas tanah kering	140,50 Ha
Luas tanah basah	0,00 Ha
Luas tanah perkebunan	3,00 Ha
Luas fasilitas umum	21,00 Ha
Luas tanah hutan	0,00 Ha
Total luas	166,00 Ha

TANAH SAWAH

Sawah irigasi teknis	0,00 Ha
Sawah irigasi ½ teknis	1,50 Ha
Sawah tadah hujan	0,00 Ha
Sawah pasang surut	0,00 Ha
Total luas	1,50 Ha

TANAH KERING

Tegal/ladang	0,00 Ha
Pemukiman	140,50 Ha
Pekarangan	0,00 Ha
Total luas	140,50 Ha

TANAH BASAH

Tanah rawa	0,00 Ha
Pasang surut	0,00 Ha
Lahan gambut	0,00 Ha
Situ/waduk/danau	0,00 Ha
Total luas	0,00 Ha

TANAH PERKEBUNAN

Tanah perkebunan rakyat	0,00 Ha
Tanah perkebunan negara	0,00 Ha
Tanah perkebunan swasta	0,00 Ha
Tanah perkebunan perorangan	3,00 Ha
Total luas	3,00 Ha

Pendahuluan :

Profil Kelurahan disusun sebagai bagian dari rangkaian perencanaan pembangunan yang diperlukan untuk tingkat Nasional, Propinsi, Kabupaten/Kota, Kecamatan dan Kelurahan itu sendiri.

Setiap elemen data yang ditampilkan dalam profil kelurahan dapat dijadikan informasi yang berguna untuk perencanaan pembangunan dimaksud diatas.

Oleh karena itu penyusunan profil dikelurahan menjadi keharusan dibuat setiap tahun secara dinamis.

Maksud dan Tujuan :

a. Maksud

Penyusunan profil kelurahan ini ,dimaksudkan untuk memberikan gambaran secara menyeluruh saat ini meliputi keadaan Georapis, administrasi pemerintahan , Demograpis serta Elemen – elemen data lainnya di kelurahan Mekarjaya kecamatan Rancasari kota bandung tahun 2019.

b. Tujuan

Sebagai bahan dalam rangka penyusunan recana pembangunan baik di tingkat Nasional, Propinsi Kabupaten /Kota , Kecamatan dan Kelurahan.

I. POTENSI KELEMBAGAAN

A. LEGALITAS KEPENGURUSAN

NO.	RUKUN WARGA	SUEAT KEPUTUSAN			KETERANGAN
		DARI	NOMOR	TANGGAL	
1	RW. 001	Lurah Mekarjaya	33 Tahun 2019	26 Oktober 2019	
2	RW. 002	Lurah Mekarjaya	14 Tahun 2019	21 Juli 2019	
3	RW. 003	Lurah Mekarjaya	16 Tahun 2020	03 Maret 2020	
4	RW. 004	Lurah Mekarjaya	11 Tahun 2017	17 Januari 2019	
5	RW. 005	Lurah Mekarjaya	36 Tahun 2019	22 November 2019	
6	RW. 006	Lurah Mekarjaya	05 Tahun 2018	12 Juni 2018	
7	RW. 007	Lurah Mekarjaya	31 Tahun 2019	26 Maret 2022	
8	RW. 008	Lurah Mekarjaya	01 Tahun 2020	31 Januari 2020	
9	RW. 009	Lurah Mekarjaya	04 Tahun 2019	29 April 2019	
10	RW. 010	Lurah Mekarjaya	02 Tahun 2019	21 Januari 2019	
11	RW. 011	Lurah Mekarjaya			

B. JUMLAH KEPENGURUSAN RW

1.. PENGURUS HARIAN

NO.	RUKUN WARGA	PENGURUS HARIAN						KETERANGAN
		KETUA		SEKRETARIS		BENDAHARA		
1	RW. 001	1	Orang	1	Orang	1	Orang	
2	RW. 002	1	Orang	1	Orang	1	Orang	
3	RW. 003	1	Orang	1	Orang	1	Orang	
4	RW. 004	1	Orang	1	Orang	1	Orang	
5	RW. 005	1	Orang	1	Orang	1	Orang	
6	RW. 006	1	Orang	1	Orang	1	Orang	
7	RW. 007	1	Orang	1	Orang	1	Orang	
8	RW. 008	1	Orang	1	Orang	1	Orang	
9	RW. 009	1	Orang	1	Orang	1	Orang	
10	RW. 010	1	Orang	1	Orang	1	Orang	
11	RW. 011	1	Orang	1	Orang	1	Orang	

C. Jumlah Personal Kepengurusan RT

1. Jumlah RT

NO.	RUKUN WARGA	JUMLAH
		RT
1	RW. 001	6
2	RW. 002	7
3	RW. 003	4
4	RW. 004	5
5	RW. 005	8
6	RW. 006	6
7	RW. 007	13
8	RW. 008	6
9	RW. 009	4
10	RW. 010	4
11	RW. 011	6
JUMLAH		70

2. Jumlah Personal Pengurus Harian RT

NO.	RUKUN WARGA	JUMLAH KEPENGURUSAN HARIAN RT						KETERANGAN
		KETUA/RT		SEKRETARIS/RT		BENDAHARA/RT		
1	RW. 001	1	Orang	1	Orang	1	Orang	
2	RW. 002	1	Orang	1	Orang	1	Orang	
3	RW. 003	1	Orang	1	Orang	1	Orang	
4	RW. 004	1	Orang	1	Orang	1	Orang	
5	RW. 005	1	Orang	1	Orang	1	Orang	
6	RW. 006	1	Orang	1	Orang	1	Orang	
7	RW. 007	1	Orang	1	Orang	1	Orang	
8	RW. 008	1	Orang	1	Orang	1	Orang	
9	RW. 009	1	Orang	1	Orang	1	Orang	
10	RW. 010	1	Orang	1	Orang	1	Orang	
11	RW. 011	1	Orang	1	Orang	1	Orang	

2. Seksi-seksi Pengurus / Per-RT

No.	RUKUN WARGA	Seksi-seksi							
		Pembangunan dan Lingkungan Hidup		Kesejahteraan Sosial		Pemuda (Tarka) OR dan Kesenian		Wanita, Kesehatan dan KB	
1	RW. 001	2	Orang	2	Orang	2	Orang	1	Orang
2	RW. 002	1	Orang	1	Orang	1	Orang	1	Orang
3	RW. 003	1	Orang	1	Orang	1	Orang	1	Orang
4	RW. 004	1	Orang	1	Orang	1	Orang	1	Orang
5	RW. 005	1	Orang	1	Orang	1	Orang	2	Orang
6	RW. 006	1	Orang	1	Orang	1	Orang	1	Orang
7	RW. 007	1	Orang	1	Orang	1	Orang	1	Orang
8	RW. 008	1	Orang	1	Orang	1	Orang	1	Orang
9	RW. 009	1	Orang	1	Orang	1	Orang	1	Orang
10	RW. 010	1	Orang	1	Orang	1	Orang	1	Orang
11	RW. 011	1	Orang	1	Orang	1	Orang	1	Orang

D. ORGANISASI MASYARAKAT/KELO,POK DLL.YANG ADA DI RW

NO.	RUKUN WARGA	KARANG TARUNA			POSYANDU			PENGAJIAN			SENAM			BANK SAMPAH			LAINNYA			KETERANGAN
		Unit	Anggota		Kelompok	Anggota		Kelompok	Anggota		Kelompok	Anggota		Kelompok	Anggota					
1	RW.001	1	10	orang	2	12	orang	6	175	orang	1	35	orang	1	4	orang	1	10	orang	
2	RW.002	1	12	orang	2	12	orang	2	80	orang	-	-	orang	-	-	orang	2	30	orang	
3	RW.003	1	10	orang	1	8	orang	1	50	orang	-	-	orang	-	-	orang	1	15	orang	
4	RW.004	1	10	orang	2	12	orang	2	40	orang	-	-	orang	-	-	orang	-	-	orang	
5	RW.005	1	45	orang	1	10	orang	4	60	orang	-	-	orang	-	-	orang	1	15	orang	
6	RW.006	1	20	orang	2	12	orang	4	60	orang	-	-	orang	-	-	orang	-	15	orang	
7	RW.007	1	20	orang	2	20	orang	3	65	orang	-	-	orang	-	-	orang	3	45	orang	
8	RW.008	1	20	orang	2	16	orang	1	40	orang	-	-	orang	-	-	orang	1	15	orang	
9	RW.009	1	30	orang	1	5	orang	1	22	orang	-	-	orang	-	-	orang	1	30	orang	
10	RW.010	1	15	orang	1	8	orang	4	60	orang	1	40	orang	-	-	orang	1	15	orang	
11	RW.011	1	10	orang	1	8	orang	1	40	orang	-	-	orang	-	-	orang	-	-	orang	
JUMLAH		11	202	orang	17	123	orang	29	692	orang	2	75	orang	1	4	orang	11	190	orang	

E. KELEMBAGAAN POLITIK

NO.	RUKUN WARGA	NAMA PARTAI POLITIK					
		PDIP	LOKASI	PKS	LOKASI	GOLKAR	LOKASI
1	RW.001	-	-	-	-	-	-
2	RW.002	-	-	-	-	-	-
3	RW.003	-	-	-	-	-	-
4	RW.004	-	-	-	-	-	-
5	RW.005	-	-	-	-	-	-
6	RW.006	-	-	-	-	-	-
7	RW.007	-	-	-	-	-	-
8	RW.008	-	-	-	-	-	-
9	RW.009	-	-	-	-	-	-
10	RW.010	-	-	-	-	-	-
11	RW.011	-	-	-	-	-	-

F. KELEMBAGAAN EKONOMI

NO.	RUKUN WARGA	J U M L A H																																
		Koperasi			Industri Makanan			Industri Mebel			Usaha Perdagangan			Warung Makan			Kios Kelontong			Bengkel			Toko/Swalayan			Percetakan/Sablon			Percetakan			Lainnya		
		Unit	Anggota	org	Unit	Tenaga Kerja	org	Unit	Tenaga Kerja	org	Unit	Tenaga Kerja	org	Unit	Tenaga Kerja	org	Unit	Tenaga Kerja	org	Unit	Tenaga Kerja	org	Unit	Tenaga Kerja	org	Unit	Tenaga Kerja	org	Unit	Tenaga Kerja	org			
1	RW.001	3	150	org	2	14	org	-	-	org	-	-	org	-	-	org	7	14	org	-	-	org	-	-	org	-	-	org	-	-	org	1	5	org
2	RW.002	1	40	org	1	2	org	2	10	org	0	0	org	10	10	org	3	6	org	1	3	org	-	-	org	-	-	org	-	-	org	15	18	org
3	RW.003	1	120	org	-	-	org	1	3	org	-	-	org	20	20	org	6	12	org	1	2	org	1	6	org	-	-	org	-	-	org	20	20	org
4	RW.004	1	25	org	2	6	org	2	8	org	15	15	org	2	6	org	20	24	org	1	5	org	2	6	org	2	8	org	1	2	org	6	22	org
5	RW.005	1	61	org	1	20	org	1	6	org	1	10	org	12	12	org	4	4	org	4	8	org	0	0	org	1	2	org	1	2	org	10	20	org
6	RW.006	1	123	org	-	-	org	1	2	org	1	2	org	4	8	org	20	20	org	2	8	org	-	-	org	1	2	org	1	2	org	10	20	org
7	RW.007	1	35	org	-	-	org	1	1	org	-	-	org	15	15	org	10	16	org	3	3	org	1	3	org	2	2	org	2	2	org	10	20	org
8	RW.008	1	50	org	2	2	org	-	-	org	4	12	org	15	35	org	20	40	org	4	8	org	4	12	org	1	2	org	1	2	org	11	22	org
9	RW.009	1	104	org	2	8	org	-	-	org	0	0	org	0	0	org	4	4	org	-	-	org	-	-	org	-	-	org	-	-	org	-	-	org
10	RW.010	1	250	org	1	2	org	1	2	org	1	2	org	4	8	org	2	2	org	2	8	org	-	-	org	1	2	org	1	2	org	10	20	org
11	RW.011	-	-	org	-	-	org	-	-	org	-	-	org	-	-	org	-	-	org	-	-	org	-	-	org	-	-	org	-	-	org	-	-	org
JUMLAH		12	958	org	11	54	org	9	32	org	22	41	org	82	114	org	96	142	org	18	45	org	8	27	org	8	18	org	7	12	org	93	167	org

G. LEMBAGA PENDIDIKAN

NO.	RUKUN WARGA	JUMLAH SEKOLAH																	KURSUS																		
		TK			SD/SEDERAJAT			SLTP/SEDERAJAT			SLTA/SEDERAJAT			PERGURUAN TINGGAI			PEND KEAGAMAAN			BAHASA			MONTIR			KOMPUTER			KECANTIKAN			RIAS PENGANTIN					
		Unit	Murid	Guru	Unit	Murid	Guru	Unit	Murid	Guru	Unit	Murid	Guru	Unit	Mhs	Dosen	Unit	P. Didik	Pengajar	Unit	P. Didik	Pengajar	Unit	P. Didik	Pengajar	Unit	P. Didik	Pengajar	Unit	P. Didik	Pengajar	Unit	P. Didik	Pengajar			
1	RW.001	4	115	20	-	-	-	-	-	-	-	-	-	-	-	2	50	5	-	-	-	-	-	-	-	-	-	-	-	-	-	-	-	-			
2	RW.002	-	-	-	-	-	-	-	-	-	-	-	-	-	-	4	60	4	-	-	-	-	-	-	-	-	-	-	-	-	-	-	-	-			
3	RW.003	1	40	4	-	-	-	-	-	-	-	-	-	-	-	1	25	3	-	-	-	-	-	-	-	-	-	-	-	-	-	-	-	-			
4	RW.004	-	-	-	-	-	-	-	-	-	-	-	-	-	-	1	40	9	-	-	-	-	-	-	-	-	-	-	-	-	-	-	-	-			
5	RW.005	1	60	3	-	-	-	-	-	-	-	-	1	150	6	1	40	4	-	-	-	-	-	-	-	-	-	-	-	-	-	1	2	1			
6	RW.006	1	45	5	-	-	-	-	-	-	-	-	-	-	-	3	150	12	-	-	-	-	-	-	-	-	-	-	-	-	-	-	-	-			
7	RW.007	1	40	5	1	25	3	1	1019	49	1350	42	-	-	-	2	40	6	-	-	-	-	-	-	-	-	-	-	-	-	-	-	-	-			
8	RW.008	2	70	8	2	1722	70	-	-	-	-	-	-	-	-	1	35	7	-	-	-	-	-	-	-	-	-	-	-	-	-	-	-	-			
9	RW.009	1	65	7	-	-	-	-	-	-	-	-	-	-	-	-	-	-	-	-	-	-	-	-	-	-	-	-	-	-	-	-	-	-			
10	RW.010	1	35	5	-	-	-	-	-	-	-	-	-	-	-	1	30	4	-	-	-	-	-	-	-	-	-	-	-	-	-	-	-	-			
11	RW.011	-	-	-	-	-	-	-	-	-	-	-	-	-	-	-	-	-	-	-	-	-	-	-	-	-	-	-	-	-	-	-	-	-			
JUMLAH		12	470	57	3	1747	73	1	1019	49	###	42	0	1	150	6	14	470	54	0	0	0	0	0	0	0	0	0	0	0	0	0	0	0	1	2	1

H. KELEMBAGAAN KEAMANAN

NO.	RUKUN WARGA	JUMLAH						KETERANGAN
		POSKAMLING		LINMAS		SATPAM		
1	RW.001	4	Unit	0	Orang	10	Orang	
2	RW.002	9	Unit	2	Orang	6	Orang	
3	RW.003	4	Unit	4	Orang	-	Orang	
4	RW.004	4	Unit	5	Orang	8	Orang	
5	RW.005	6	Unit	8	Orang	-	Orang	
6	RW.006	3	Unit	8	Orang	4	Orang	
7	RW.007	5	Unit	9	Orang	10	Orang	
8	RW.008	3	Unit	8	Orang	2	Orang	
9	RW.009	3	Unit	8	Orang	2	Orang	
10	RW.010	4	Unit	6	Orang	3	Orang	
11	RW.011	3	Unit	-	Orang	8	Orang	
JUMLAH		44	Unit	52	Orang	50	Orang	

II. SUMBER DAYA ALAM

A. LUAS DAERAH RW

NO.	RUKUN WARGA	LUAS/HA							JUMLAH
		PEMUKIMAN	KUBURAN	PERKEBUNAN	PERTANIAN	TAMAN	PERKANTORAN	LAINNYA	
1	RW. 001	6,74	-	-	-	0,38	-	0,08	7,20
2	RW. 002	8,65	-	-	10,20	0,05	-	-	18,90
3	RW. 003	5,00	0,04	-	3,92	-	0,04	-	9,00
4	RW. 004	16,34	-	-	1,50	0,25	-	0,25	18,34
5	RW. 005	6,05	0,07	-	-	0,01	-	0,10	6,23
6	RW. 006	20,75	0,09	-	1,00	0,04	-	13,62	35,50
7	RW. 007	21,67	-	-	2,00	1,00	-	9,13	33,80
8	RW. 008	14,40	-	-	-	0,08	-	0,02	14,50
9	RW. 009	4,10	-	-	-	0,10	-	0,10	4,30
10	RW. 010	14,10	-	-	-	0,07	-	0,10	14,27
11	RW. 011	3,90	-	-	-	0,02	-	0,03	3,95
TOTAL		121,70	0,20	-	18,62	2,00	0,04	23,43	166,00

B. ORBITAS

1. Jumlah Sungai/Kali yang melalui kelurahan Mekarja ada 5 buah. Terdiri dari :

NO.	NAMA SUNGAI /KALI	LOKASI	KETERANGAN
1.	a. Sungai Cidurian	RW. 002, 005, 006	
	b. Kali Ciorok	RW.006, 007	
	c. Sungai Cicadas	RW.008, 009	Batas Kel. Mekarjaya- Kel. Cijawura
	d. Kali Cironggeng.	RW.008,	Batas Kel. Mekarjaya- Kel. Cijawura
	e. Sungai Ciwastra	RW.007, 008, 010	
	F. Kali Empang	RW.006, 007	
2.	Rawan Banjir	RW. 001 s.d 011	
3.	Bebas Banjir	-	

C. SUMBER DAYA AIR

1. AIR MINUM

NO.	RUKUN WARGA	JUMLAH															
		SUMUR GALI		PENGGUNA		SUMUR POMPA		PENGGUNA		HIDRAN UMUM		PENGGUNA		PDAM		PENGGUNA	
1	RW.001	-	Unit	-	KK	402	Unit	402	KK	-	Unit	-	KK	-	Unit	-	KK
2	RW.002	6	Unit	24	KK	426	Unit	426	KK	-	Unit	-	KK	2	Unit	-	KK
3	RW.003	2	Unit	8	KK	252	Unit	252	KK	-	Unit	-	KK	-	Unit	-	KK
4	RW.004	-	Unit	-	KK	410	Unit	420	KK	-	Unit	-	KK	-	Unit	-	KK
5	RW.005	-	Unit	-	KK	337	Unit	400	KK	-	Unit	-	KK	-	Unit	-	KK
6	RW.006	3	Unit	18	KK	407	Unit	402	KK	-	Unit	-	KK	-	Unit	-	KK
7	RW.007	-	Unit	-	KK	416	Unit	416	KK	-	Unit	-	KK	154	Unit	154	KK
8	RW.008	-	Unit	-	KK	417	Unit	417	KK	-	Unit	-	KK	-	Unit	-	KK
9	RW.009	-	Unit	-	KK	183	Unit	183	KK	-	Unit	78	KK	78	Unit	78	KK
10	RW.010	-	Unit	-	KK	246	Unit	246	KK	-	Unit	-	KK	110	Unit	110	KK
11	RW.011	-	Unit	-	KK	180	Unit	105	KK	-	Unit	-	KK	-	Unit	-	KK
JUMAH		11	Unit	50	KK	3.676	Unit	3.669	KK	-	Unit	78	KK	344	Unit	342	KK

2. KUALITAS AIR MINUM

NO.	RUKUN WARGA	SUMUR GALI	POMPA AIR	HIDRAN UMUM	PDAM
1	RW.001	Baik	Baik	-	-
2	RW.002	Baik	Baik	Baik	-
3	RW.003	-	Baik	-	-
4	RW.004	-	Baik	-	-
5	RW.005	-	Baik	-	-
6	RW.006	-	Baik	-	-
7	RW.007	-	Baik	-	Baik
8	RW.008	-	Baik	-	Baik
9	RW.009	-	Berbau	-	Baik
10	RW.010	-	Baik	-	-
11	RW.011	-	Baik	-	-

3. SUMUR RESAPAN

NO.	RUKUN WARGA	JUMLAH		LOKASI RT
1	RW.001	2	Unit	RT.004, 006
2	RW.002	1	Unit	RT. 006
3	RW.003	4	Unit	RT .003
4	RW.004	1	Unit	
5	RW.005	1	Unit	
6	RW.006	1	Unit	RT.006
7	RW.007	3	Unit	RT 003, 004, 005
8	RW.008	1	Unit	RT.004,
9	RW.009	2	Unit	
10	RW.010	2	Unit	
11	RW.011	2	Unit	
JUMAH		20	Unit	

4. UDARA

NO.	RUKUN WARGA	KUALITAS	KETERANGAN
1	RW. 001	Sehat	
2	RW. 002	Sehat	
3	RW. 003	Sehat	
4	RW. 004	Tercemar Ringan	Sebagian RT. 02
5	RW. 005	Sehat	
6	RW. 006	Sehat	
7	RW. 007	Sehat	
8	RW. 008	Sehat	
9	RW. 009	Sehat	
10	RW. 010	Sehat	
11	RW. 011	Sehat	

5. TAMAN

NO.	RUKUN WARGA	ADA/TIDAK ADA
1	RW. 001	Ada
2	RW. 002	Ada
3	RW. 003	Tidak Ada
4	RW. 004	Ada
5	RW. 005	Ada
6	RW. 006	Ada
7	RW. 007	Ada
8	RW. 008	Ada
9	RW. 009	Ada
10	RW. 010	Ada
11	RW. 011	Ada

III. POTENSI SUMBER DAYA MANUSIA

A. UMUR

NO.	UMUR	RW.001			RW.002			RW.003			RW.004			RW.005			RW.006		
		LK	PR	JML	LK	PR	JML	LK	PR	JML	LK	PR	JML	LK	PR	JML	LK	PR	JML
1	<1 Tahun	8	4	12	14	11	25	7	7	14	8	7	15	4	5	9	9	11	20
2	1 Tahun	8	7	15	7	16	23	4	4	8	31	15	46	11	14	25	11	14	25
3	2 Tahun	8	8	16	11	12	23	6	6	12	9	15	24	8	6	14	11	12	23
4	3 Tahun	8	7	15	10	11	21	5	5	10	18	6	24	10	8	18	9	11	20
5	4 Tahun	9	9	18	7	14	21	4	4	8	11	21	32	13	8	21	15	12	27
6	5 Tahun	13	12	25	10	10	20	5	5	10	22	14	36	10	11	21	14	13	27
7	6 Tahun	10	12	22	11	13	24	6	5	11	20	17	37	10	5	15	11	12	23
8	7 Tahun	17	7	24	25	14	39	13	12	25	21	12	33	9	9	18	16	18	34
9	8 Tahun	10	15	25	17	18	35	9	8	17	18	19	37	8	7	15	17	18	35
10	9 Tahun	13	9	22	16	12	28	8	8	16	25	11	36	14	11	25	13	22	35
11	10 Tahun	17	14	31	23	25	48	12	11	23	14	24	38	9	10	19	18	19	37
12	11 Tahun	17	18	35	15	17	32	8	7	15	9	10	19	8	14	22	14	12	26
13	12 Tahun	17	9	26	20	15	35	16	10	26	16	16	32	12	8	20	15	17	32
14	13 Tahun	24	18	42	9	16	25	5	4	9	14	14	28	13	11	24	13	15	28
15	14 Tahun	15	20	35	15	16	31	8	7	15	14	19	33	10	8	18	15	13	28
16	15 Tahun	13	20	33	9	21	30	4	4	8	9	20	29	14	7	21	14	22	36
17	16 Tahun	16	28	44	12	18	30	6	6	12	10	20	30	15	10	25	18	21	39
18	17 Tahun	20	21	41	11	21	32	6	5	11	11	16	27	8	7	15	12	16	28
19	18 Tahun	21	20	41	18	12	30	-	4	4	4	15	19	7	8	15	16	19	35

NO.	UMUR	RW.001			RW.002			RW.003			RW.004			RW.005			RW.006		
		LK	PR	JML	LK	PR	JML	LK	PR	JML	LK	PR	JML	LK	PR	JML	LK	PR	JML
20	19 Tahun	25	20	45	20	20	40	10	12	22	15	22	37	6	7	13	17	17	34
21	20 Tahun	16	24	40	11	11	22	10	5	15	8	6	14	11	9	20	12	21	33
22	21 Tahun	15	12	27	16	19	35	9	10	19	8	11	19	12	8	20	11	13	24
23	22 Tahun	18	15	33	15	14	29	11	11	22	8	10	18	14	10	24	11	19	30
24	23 Tahun	16	14	30	24	17	41	8	6	14	13	6	19	18	14	32	21	16	37
25	24 Tahun	12	15	27	20	15	35	6	4	10	16	6	22	20	15	35	19	5	24
26	25 Tahun	10	12	22	18	19	37	8	10	18	6	14	20	14	19	33	15	17	32
27	26 Tahun	8	9	17	15	13	28	10	9	19	14	9	23	11	10	21	16	21	37
28	27 Tahun	8	6	14	16	18	34	6	10	16	12	17	29	13	10	23	11	14	25
29	28 Tahun	6	5	11	15	13	28	10	18	28	15	22	37	10	9	19	14	21	35
30	29 Tahun	6	4	10	16	24	40	8	11	19	12	15	27	8	7	15	11	8	19
31	30 Tahun	5	14	19	14	14	28	8	9	17	13	11	24	9	8	17	18	31	49
32	31 Tahun	10	11	21	19	22	41	7	9	16	12	11	23	7	7	14	17	10	27
33	32 Tahun	7	14	21	24	20	44	12	8	20	17	14	31	18	12	30	21	26	47
34	33 Tahun	12	3	15	16	15	31	8	13	21	14	9	23	23	13	36	19	21	40
35	34 Tahun	8	14	22	16	12	28	14	9	23	15	28	43	19	14	33	22	16	38
36	35 Tahun	8	6	14	15	12	27	9	7	16	19	20	39	20	18	38	20	19	39
37	36 Tahun	10	8	18	10	12	22	11	11	22	4	15	19	14	10	24	14	15	29
38	37 Tahun	5	5	10	18	25	43	11	6	17	11	18	29	18	16	34	18	16	34

NO.	UMUR	RW.001			RW.002			RW.003			RW.004			RW.005			RW.006		
		LK	PR	JML	LK	PR	JML	LK	PR	JML	LK	PR	JML	LK	PR	JML	LK	PR	JML
39	38 Tahun	9	4	13	22	20	42	11	15	26	23	29	52	13	13	26	21	25	46
40	39 Tahun	8	11	19	13	14	27	9	9	18	19	13	32	21	20	41	11	17	28
41	40 Tahun	8	17	25	14	21	35	10	12	22	13	10	23	24	24	48	15	19	34
42	41 Tahun	9	13	22	20	18	38	11	11	22	12	12	24	6	6	12	15	12	27
43	42 Tahun	4	21	25	14	18	32	8	14	22	11	22	33	8	6	14	12	14	26
44	43 Tahun	9	12	21	24	18	42	9	8	17	7	13	20	8	9	17	16	19	35
45	44 Tahun	19	20	39	16	12	28	12	8	20	9	13	22	5	6	11	13	15	28
46	45 Tahun	17	26	43	10	12	22	9	4	13	9	16	25	6	4	10	14	17	31
47	46 Tahun	17	22	39	8	16	24	9	6	15	17	8	25	7	6	13	12	18	30
48	47 Tahun	22	20	42	20	21	41	12	11	23	11	11	22	6	6	12	11	14	25
49	48 Tahun	15	23	38	12	9	21	3	6	9	10	6	16	5	5	10	17	20	37
50	49 Tahun	14	17	31	14	6	20	7	11	18	6	1	7	9	7	16	14	16	30
51	50 Tahun	23	24	47	11	10	21	5	8	13	4	4	8	6	6	12	14	15	29
52	51 Tahun	24	16	40	13	10	23	9	8	17	2	5	7	12	10	22	17	8	25
53	52 Tahun	25	23	48	14	15	29	6	4	10	9	7	16	15	11	26	11	12	23

NO.	UMUR	RW.001			RW.002			RW.003			RW.004			RW.005			RW.006		
		LK	PR	JML	LK	PR	JML	LK	PR	JML	LK	PR	JML	LK	PR	JML	LK	PR	JML
54	53 Tahun	11	14	25	11	16	27	7	7	14	8	4	12	16	10	26	12	15	27
55	54 Tahun	18	9	27	10	10	20	7	5	12	9	9	18	17	12	29	11	12	23
56	55 Tahun	14	13	27	7	4	11	6	2	8	6	8	14	15	14	29	15	12	27
57	56 Tahun	14	5	19	11	14	25	3	3	6	4	1	5	10	15	25	12	14	26
58	57 Tahun	3	9	12	6	9	15	4	8	12	9	4	13	9	10	19	13	8	21
59	58 Tahun	6	3	9	13	6	19	2	1	3	-	1	1	12	14	26	12	13	25
60	59 Tahun	2	4	6	11	18	29	5	4	9	-	4	4	14	12	26	8	14	22
61	60 Tahun	5	7	12	8	6	14	2	4	6	4	2	6	9	10	19	10	7	17
62	>60 Tahun	38	45	83	56	49	105	46	44	90	56	51	107	48	45	93	44	32	76
Jumlah		803	847	1650	936	959	1895	520	513	1033	774	809	1583	759	664	1423	918	991	1909

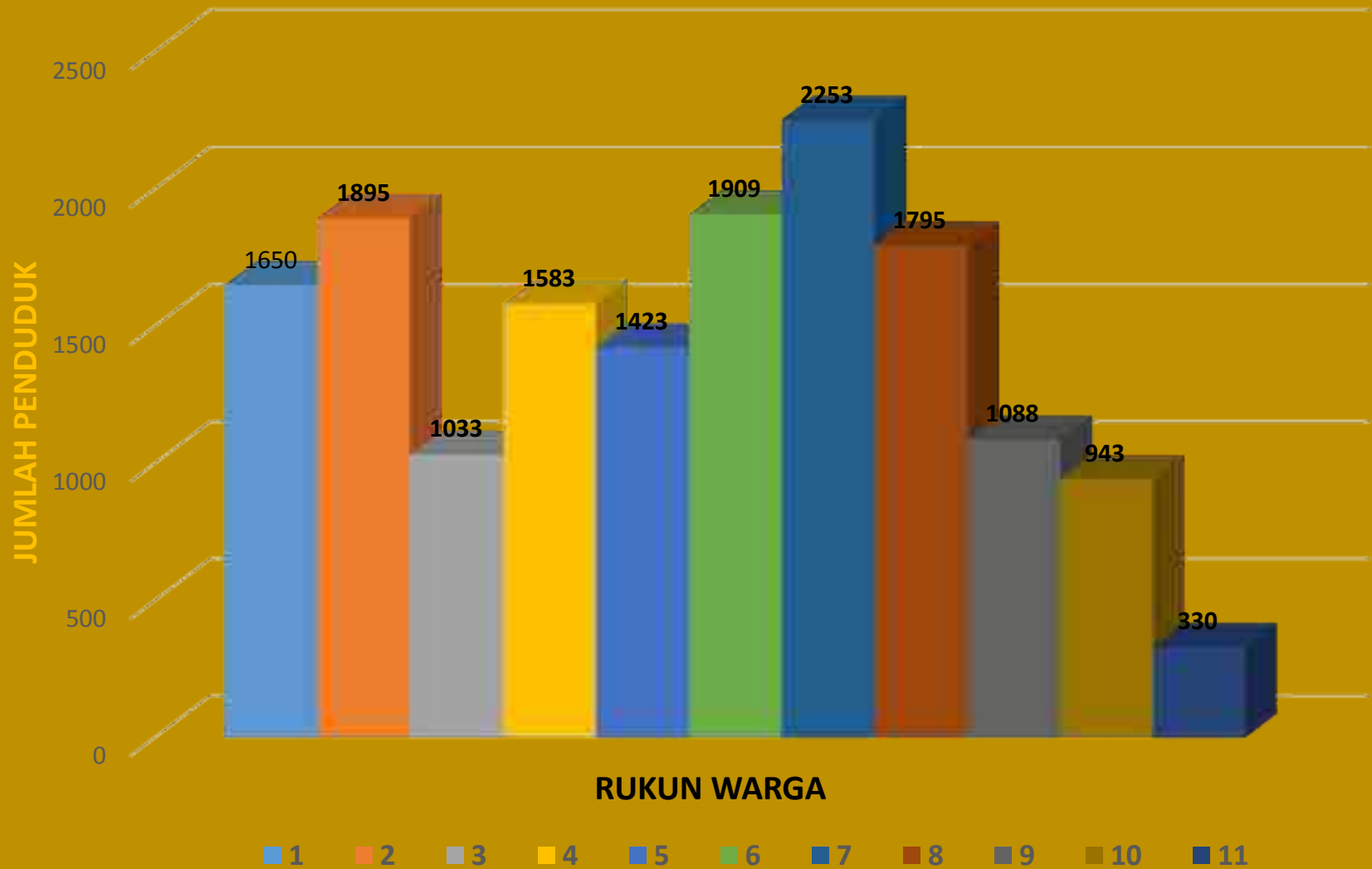
NO.	UMUR	RW.007			RW.008			RW.009			RW.010			RW.011			JUMLAH		
		LK	PR	JML	LK	PR	JML	LK	PR	JML	LK	PR	JML	LK	PR	JML	LK	PR	JML
1	<1 Tahun	14	7	21	9	11	20	2	4	6	4	5	9	2	0	2	81	72	153
2	1 Tahun	11	17	28	11	14	25	6	3	9	4	9	13	1	0	1	105	113	218
3	2 Tahun	17	27	44	11	12	23	4	8	12	4	9	13	2	0	2	91	115	206
4	3 Tahun	21	24	45	9	11	20	6	8	14	7	9	16	0	0	0	103	100	203
5	4 Tahun	18	26	44	15	12	27	3	4	7	11	6	17	5	6	11	111	122	233
6	5 Tahun	24	17	41	14	13	27	7	11	18	9	3	12	3	4	7	131	113	244
7	6 Tahun	13	14	27	11	12	23	6	7	13	4	6	10	3	6	9	105	109	214
8	7 Tahun	13	21	34	16	18	34	8	5	13	7	7	14	4	6	10	149	129	278
9	8 Tahun	22	20	42	17	18	35	14	7	21	9	1	10	5	6	11	146	137	283
10	9 Tahun	18	16	34	13	22	35	5	14	19	9	6	15	5	3	8	139	134	273
11	10 Tahun	15	19	34	18	19	37	7	6	13	8	12	20	5	6	11	146	165	311
12	11 Tahun	18	25	43	14	12	26	8	6	14	10	7	17	4	1	5	125	129	254
13	12 Tahun	17	25	42	15	17	32	8	3	11	7	8	15	5	4	9	148	132	280
14	13 Tahun	21	23	44	13	15	28	8	9	17	5	7	12	2	0	2	127	132	259
15	14 Tahun	25	12	37	15	13	28	4	10	14	5	17	22	2	4	6	128	139	267
16	15 Tahun	11	15	26	14	22	36	7	4	11	11	4	15	2	4	6	108	143	251
17	16 Tahun	15	13	28	18	21	39	10	3	13	8	3	11	4	3	7	132	146	278
18	17 Tahun	18	23	41	12	16	28	8	5	13	19	12	31	2	3	5	127	145	272
19	18 Tahun	18	12	30	16	19	35	8	8	16	14	3	17	2	3	5	124	123	247

NO.	UMUR	RW.007			RW.008			RW.009			RW.010			RW.011			JUMLAH		
		LK	PR	JML	LK	PR	JML	LK	PR	JML	LK	PR	JML	LK	PR	JML	LK	PR	JML
20	19 Tahun	16	18	34	11	5	16	5	6	11	8	2	10	3	3	6	136	132	268
21	20 Tahun	13	10	23	15	8	23	4	2	6	3	7	10	5	0	5	108	103	211
22	21 Tahun	13	13	26	8	7	15	6	7	13	2	3	5	3	2	5	103	105	208
23	22 Tahun	11	12	23	6	13	19	13	5	18	10	11	21	2	1	3	119	121	240
24	23 Tahun	17	21	38	11	8	19	9	9	18	3	8	11	0	1	1	140	120	260
25	24 Tahun	20	23	43	7	12	19	7	12	19	-	3	3	1	2	3	128	112	240
26	25 Tahun	22	24	46	6	12	18	10	10	20	8	6	14	3	1	4	120	144	264
27	26 Tahun	25	27	52	5	15	20	10	11	21	9	6	15	0	0	0	123	130	253
28	27 Tahun	33	37	70	11	13	24	6	7	13	3	14	17	0	2	2	119	148	267
29	28 Tahun	23	26	49	11	8	19	9	6	15	5	8	13	3	3	6	121	139	260
30	29 Tahun	13	19	32	14	7	21	9	19	28	10	1	11	1	0	1	108	115	223
31	30 Tahun	10	21	31	17	16	33	8	12	20	7	11	18	1	1	2	110	148	258
32	31 Tahun	14	17	31	10	5	15	10	6	16	3	4	7	1	3	4	110	105	215
33	32 Tahun	14	16	30	10	9	19	10	10	20	3	4	7	3	1	4	139	134	273
34	33 Tahun	14	20	34	12	12	24	8	6	14	5	11	16	3	1	4	134	124	258
35	34 Tahun	15	17	32	11	14	25	11	11	22	8	2	10	3	6	9	142	143	285
36	35 Tahun	19	19	38	13	14	27	8	14	22	3	12	15	3	1	4	137	142	279
37	36 Tahun	12	25	37	19	19	38	8	6	14	8	8	16	0	2	2	110	131	241
38	37 Tahun	21	19	40	15	20	35	7	11	18	2	1	3	5	8	13	131	145	276

NO.	UMUR	RW.007			RW.008			RW.009			RW.010			RW.011			JUMLAH		
		LK	PR	JML	LK	PR	JML	LK	PR	JML	LK	PR	JML	LK	PR	JML	LK	PR	JML
39	38 Tahun	27	19	46	23	19	42	14	5	19	3	12	15	3	6	9	169	167	336
40	39 Tahun	14	18	32	16	17	33	14	14	28	11	13	24	3	1	4	139	147	286
41	40 Tahun	17	21	38	17	11	28	9	9	18	11	9	20	3	3	6	141	156	297
42	41 Tahun	28	30	58	21	21	42	7	13	20	9	11	20	10	8	18	148	155	303
43	42 Tahun	22	25	47	13	17	30	11	7	18	9	10	19	0	3	3	110	#REF!	269
44	43 Tahun	18	21	39	8	10	18	10	4	14	4	6	10	5	2	7	118	122	240
45	44 Tahun	23	26	49	15	25	40	5	13	18	10	1	11	3	3	6	130	142	272
46	45 Tahun	16	19	35	22	21	43	10	8	18	16	6	22	1	3	4	130	136	266
47	46 Tahun	14	16	30	16	7	23	4	7	11	8	9	17	1	1	2	113	116	229
48	47 Tahun	13	14	27	15	8	23	8	6	14	7	10	17	4	2	6	129	123	252
49	48 Tahun	14	17	31	11	10	21	6	5	11	11	13	24	1	5	6	105	119	224
50	49 Tahun	10	11	21	12	8	20	1	9	10	7	12	19	6	5	11	100	103	203
51	50 Tahun	12	14	26	7	9	16	6	5	11	5	7	12	7	2	9	100	104	204
52	51 Tahun	10	12	22	13	11	24	2	4	6	4	3	7	1	0	1	107	87	194
53	52 Tahun	9	13	22	8	13	21	6	5	11	8	7	15	2	0	2	113	110	223

NO.	UMUR	RW.007			RW.008			RW.009			RW.010			RW.011			JUMLAH		
		Lk	PR	JML	LK	PR	JML	LK	PR	JML	LK	PR	JML	LK	PR	JML	LK	PR	JML
54	53 Tahun	11	9	20	3	5	8	8	4	12	12	3	17	2	2	4	98	94	192
55	54 Tahun	16	17	33	12	9	21	7	6	13	3	7	10	3	1	4	113	93	206
56	55 Tahun	10	12	22	2	6	8	1	4	5	6	7	13	1	1	2	83	83	166
57	56 Tahun	9	11	20	6	7	13	4	6	6	4	2	6	2	0	2	8	8	16
58	57 Tahun	8	10	18	12	10	22	4	4	8	-	2	2	0	0	0	68	74	142
59	58 Tahun	9	12	21	9	11	20	2	4	6	4	9	13	1	0	1	70	67	137
60	59 Tahun	7	9	16	6	7	13	2	13	15	5	15	20	0	2	2	60	96	156
61	60 Tahun	40	50	90	7	9	16	5	9	14	6	7	13	0	1	1	96	119	215
62	>60 Tahun	45	51	96	118	145	263	94	102	196	45	46	91	7	19	26	597	629	1226
Jumlah		1056	1196	2253	865	930	1795	529	559	1088	460	483	943	164	167	331	7791	8116	15906

PENYEBARAN
PENDUDUK KEL.MEKARJAYA TAHUN 2019



B. PENDIDIKAN

NO.	URAIAN	RW.001	RW.002	RW.003	RW.004	RW.005	RW.006	RW.007	RW.008	RW.009	RW.010	RW.011	JUMLAH												
1	Belum Sekolah	107	org	161	org	73	org	233	org	123	org	109	org	223	org	165	org	89	org	84	org	36	org	org	org
2	Usia 7 - 45 Tahun Tidak Pernah Sekolah	0	org	0	org	3	org	2	org	8	org	38	org	0	org	2	org	0	org	0	org	1	org	org	org
3	Pernah Sekolah SD Tapi Tidak Tamat	1	org	258	org	16	org	114	org	15	org	15	org	15	org	14	org	0	org	0	org	0	org	org	org
4	Tamat SD	244	org	0	org	95	org	196	org	167	org	267	org	140	org	107	org	97	org	3	org	3	org	org	org
5	Tamat SD/Sederajat	39	org	508	org	113	org	0	org	116	org	267	org	116	org	97	org	15	org	64	org	2	org	org	org
6	Tamat SLTP/Sederajat	214	org	362	org	208	org	171	org	363	org	363	org	241	org	463	org	48	org	137	org	35	org	org	org
7	Tamat SLTA/Sederajat	271	org	502	org	330	org	452	org	398	org	405	org	590	org	487	org	351	org	251	org	77	org	org	org
8	D-1	196	org	2	org	112	org	29	org	92	org	153	org	86	org	153	org	0	org	54	org	28	org	org	org
9	D-2	0	org	1	org	0	org	20	org	5	org	134	org	74	org	75	org	0	org	9	org	6	org	org	org
10	D-3	98	org	48	org	60	org	95	org	72	org	72	org	267	org	80	org	140	org	110	org	34	org	org	org
11	S-1	433	org	45	org	15	org	240	org	49	org	57	org	340	org	96	org	320	org	190	org	74	org	org	org
12	S-2	47	org	8	org	8	org	29	org	15	org	29	org	128	org	49	org	23	org	39	org	31	org	org	org
13	S-3	0	org	0	org	0	org	2	org	0	org	0	org	33	org	7	org	5	org	2	org	3	org	org	org
Jumlah		1650	org	1895	org	1033	org	1583	org	1423	org	1909	org	2253	org	1795	org	1088	org	943	org	330	org	org	org

C. CACAT MENTAL DAN FISIK

1. CACAT FISIK

NO.	JENIS CACAT FISIK	RW.001		RW.002		RW.003		RW.004		RW.005		RW.006		RW.007		RW.008		RW.009		RW.010		RW.011		JUMLAH	
		0	arg	0	arg	0	arg	1	arg	10	arg	0	arg	0	arg	1	arg	0	arg	1	arg	0	arg	13	arg
1	Tuna Rungu	0	arg	0	arg	0	arg	1	arg	10	arg	0	arg	0	arg	1	arg	0	arg	1	arg	0	arg	13	arg
2	Tuna Wicara	0	arg		arg	0	arg	1	arg	1	arg	0	arg	0	arg	0	arg	0	arg	0	arg	0	arg	2	arg
3	Tuna Netra	0	arg	1	arg	0	arg	1	arg	3	arg	0	arg	0	arg	0	arg	0	arg	0	arg	0	arg	5	arg
4	Tuna Daksa	0	arg	1	arg	0	arg	0	arg	0	arg	0	arg	0	arg	0	arg	0	arg	0	arg	0	arg	1	arg
5	Lumpuh	1	arg		arg	0	arg	1	arg	3	arg	0	arg	0	arg	0	arg	0	arg	0	arg	0	arg	5	arg
6	Sumbing	0	arg		arg	0	arg	0	arg	1	arg	0	arg	0	arg	0	arg	0	arg	0	arg	0	arg	1	arg
7	Invalid Lainnya	0	arg		arg	0	arg	0	arg	0	arg	3	arg	0	arg	3	arg	0	arg	0	arg	0	arg	6	arg
JUMLAH		1	arg	2	arg	0	arg	4	arg	18	arg	3	arg	0	arg	4	arg	0	arg	1	arg	0	arg	33	arg

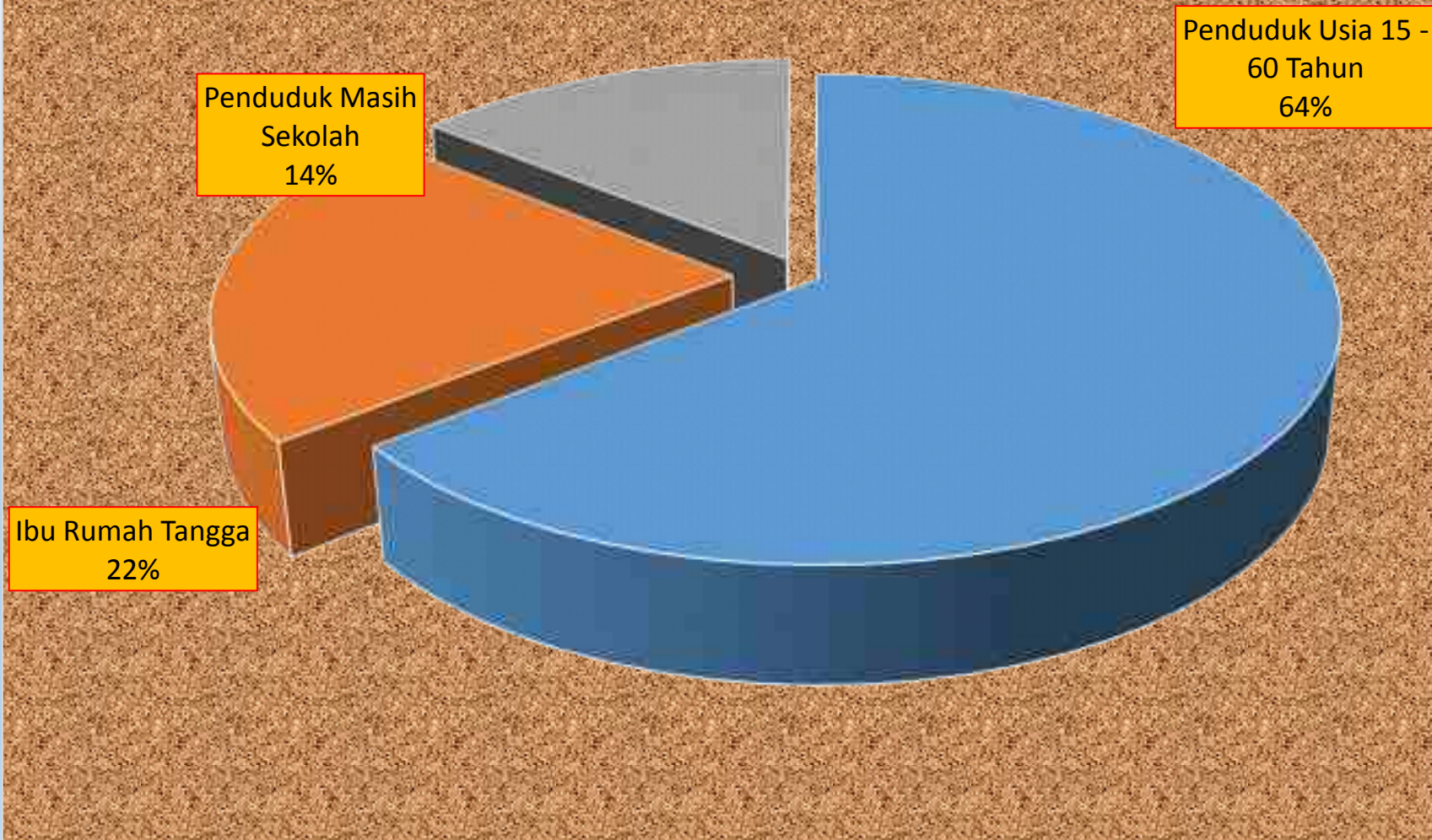
2. CACAT MENTAL

NO.	JENIS CACAT FISIK	RW.001		RW.002		RW.003		RW.004		RW.005		RW.006		RW.007		RW.008		RW.009		RW.010		RW.011		JUMLAH	
		0	arg	2	arg	1	arg	1	arg	1	arg	0	arg	1	arg	0	arg	0	arg	0	arg	0	arg	6	arg
1	Idiot	0	arg	2	arg	1	arg	1	arg	1	arg	0	arg	1	arg	0	arg	0	arg	0	arg	0	arg	6	arg
2	Sakit Ingatan	0	arg	1	arg	0	arg	1	arg	1	arg	0	arg	0	arg	0	arg	0	arg	0	arg	0	arg	3	arg
3	Stres	1	arg	1	arg	1	arg	0	arg	0	arg	0	arg	0	arg	0	arg	0	arg	1	arg	0	arg	4	arg
JUMLAH		1	arg	4	arg	2	arg	2	arg	2	arg	0	arg	1	arg	0	arg	0	arg	1	arg	0	arg	13	arg

D.TENAGA KERJA

NO.	URAIAN	RW.001	RW.002	RW.003	RW.004	RW.006	RW.007	RW.008	RW.009	RW.010	RW.011	JUMLAH
1	Penduduk Usia 15 - 60 Tahun	1.204	1.360	744	1.006	1.469	1.597	1.112	691	637	208	11.074
2	Ibu Rumah Tangga	402	452	260	420	420	590	547	261	246	180	3.752
3	Penduduk Masih Sekolah	240	509	166	256	249	310	255	122	125	42	2.435
JUMLAH (1+3-2)+(Usia 0 s.d 6)+(>60Tahun)		1.846	1.895	1.170	1.682	2.138	2.497	1.914	1.074	1.008	430	17.261

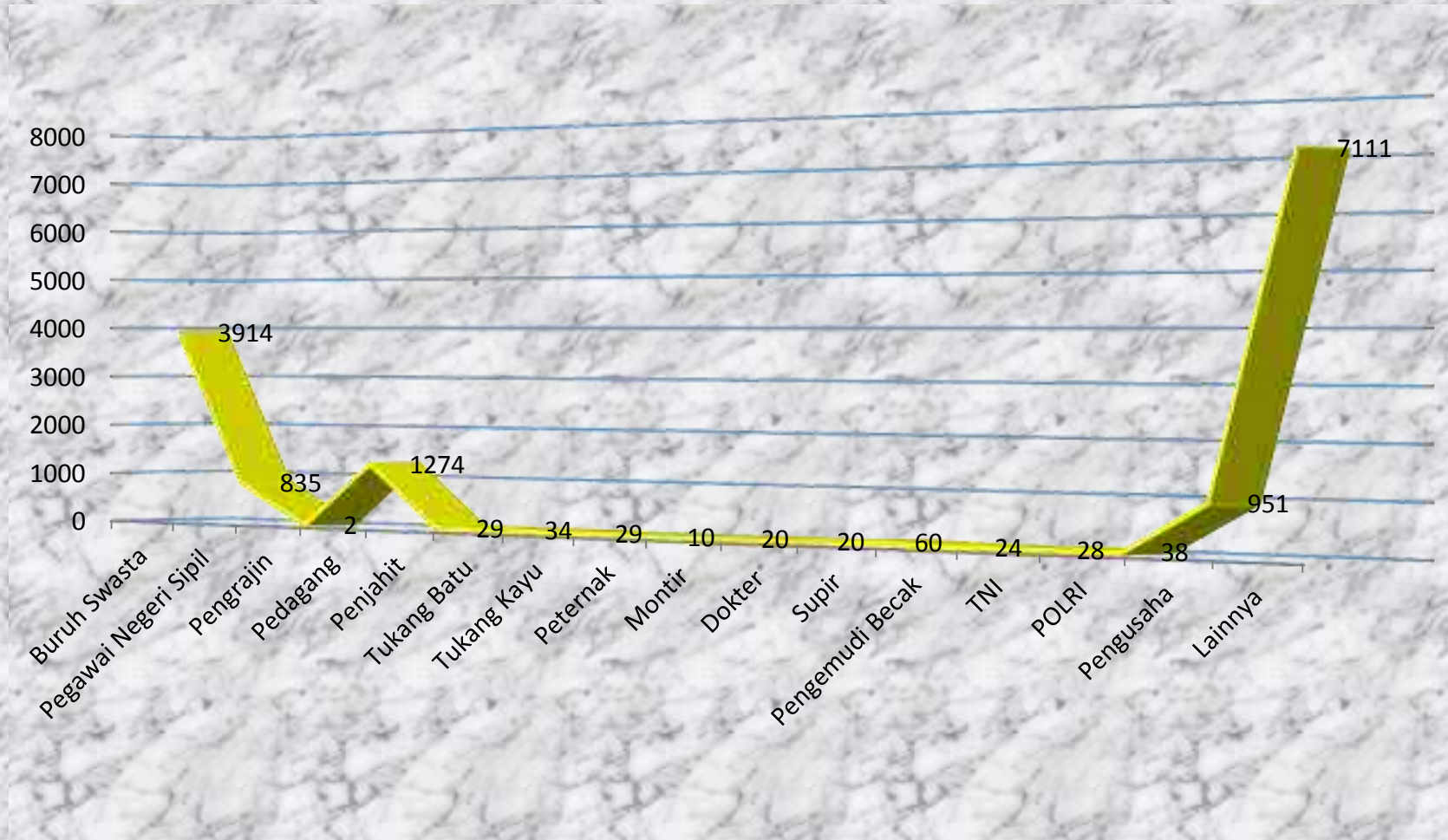
ANGKATAN KERJA PENDUDUK KEL.MEKARJAYA TAHUN 2019



E. MATA PENCAHARIAN POKOK

NO.	JENIS PEKERJAAN	RW.001		RW.002		RW.003		RW.004		RW.005		RW.006		RW.007		RW.008		RW.009		RW.010		RW.011		JUMLAH	
1	Buruh Swasta	546	Orang	400	Orang	310	Orang	312	Orang	575	Orang	634	Orang	630	Orang	443	Orang	214	Orang	305	Orang	63	Orang	4432	Orang
2	Pegawai Negeri Sipil	102	Orang	56	Orang	7	Orang	47	Orang	20	Orang	19	Orang	165	Orang	22	Orang	87	Orang	34	Orang	11	Orang	570	Orang
3	Pengrajin	0	Orang	0	Orang	0	Orang	0	Orang	0	Orang	0	Orang	0	Orang	2	Orang	0	Orang	0	Orang	0	Orang	2	Orang
4	Pedagang	63	Orang	260	Orang	40	Orang	17	Orang	85	Orang	250	Orang	355	Orang	350	Orang	6	Orang	25	Orang	35	Orang	1486	Orang
5	Penjahit	1	Orang	2	Orang	1	Orang	1	Orang	5	Orang	1	Orang	2	Orang	2	Orang	3	Orang	1	Orang	1	Orang	20	Orang
6	Tukang Batu	0	Orang	4	Orang	0	Orang	0	Orang	30	Orang	0	Orang	0	Orang	0	Orang	0	Orang	0	Orang	0	Orang	34	Orang
7	Tukang Kayu	0	Orang	9	Orang	0	Orang	0	Orang	20	Orang	0	Orang	0	Orang	0	Orang	0	Orang	0	Orang	0	Orang	29	Orang
8	Peternak	0	Orang	9	Orang	0	Orang	0	Orang	1	Orang	0	Orang	1	Orang	0	Orang	0	Orang	0	Orang	0	Orang	11	Orang
9	Montir	0	Orang	3	Orang	2	Orang	0	Orang	8	Orang	1	Orang	3	Orang	3	Orang	0	Orang	2	Orang	1	Orang	23	Orang
10	Dokter	6	Orang	1	Orang	0	Orang	3	Orang	1	Orang	0	Orang	9	Orang	3	Orang	3	Orang	0	Orang	2	Orang	28	Orang
11	Supir	2	Orang	6	Orang	8	Orang	6	Orang	20	Orang	4	Orang	15	Orang	4	Orang	0	Orang	3	Orang	0	Orang	68	Orang
12	Pengemudi Becak	0	Orang	4	Orang	2	Orang	0	Orang	3	Orang	15	Orang	0	Orang	0	Orang	0	Orang	0	Orang	0	Orang	24	Orang
13	TNI	6	Orang	3	Orang	1	Orang	5	Orang	0	Orang	2	Orang	4	Orang	4	Orang	3	Orang	0	Orang	0	Orang	28	Orang
14	POLRI	14	Orang	1	Orang	1	Orang	7	Orang	4	Orang	1	Orang	4	Orang	5	Orang	0	Orang	1	Orang	0	Orang	38	Orang
15	Pengusaha	316	Orang	285	Orang	37	Orang	121	Orang	6	Orang	50	Orang	118	Orang	35	Orang	0	Orang	26	Orang	57	Orang	1051	Orang
16	Lainnya	594	Orang	852	Orang	624	Orang	1064	Orang	645	Orang	932	Orang	947	Orang	922	Orang	772	Orang	546	Orang	160	Orang	8058	Orang
JUMLAH		1650	Orang	1895	Orang	1033	Orang	1583	Orang	1423	Orang	1909	Orang	2253	Orang	1795	Orang	1088	Orang	943	Orang	330	Orang	15902	Orang

MATA PENCAHARIAN POKOK PENDUDUK KEL.MEKARJAYA TAHUN 2019



F. AGAMA

NO.	JENIS AGAMA	RW.001		RW.002		RW.003		RW.004		RW.005		RW.006		RW.007		RW.008		RW.009		RW.010		RW.011		JUMLAH	
1	Islam	1587	Orang	1866	Orang	1018	Orang	1497	Orang	1401	Orang	1909	Orang	2233	Orang	1776	Orang	1052	Orang	918	Orang	305	Orang	15562	Orang
2	Kristen	39	Orang	29	Orang	8	Orang	67	Orang	19	Orang	0	Orang	14	Orang	11	Orang	18	Orang	4	Orang	16	Orang	225	Orang
3	Katholik	17	Orang	0	Orang	7	Orang	14	Orang	3	Orang	0	Orang	6	Orang	8	Orang	14	Orang	17	Orang	6	Orang	92	Orang
4	Hindu	0	Orang	0	Orang	0	Orang	0	Orang	0	Orang	0	Orang	0	Orang	0	Orang	4	Orang	0	Orang	3	Orang	7	Orang
5	Budha	7	Orang	0	Orang	0	Orang	5	Orang	0	Orang	0	Orang	0	Orang	0	Orang	0	Orang	4	Orang	0	Orang	16	Orang
JUMLAH		1650	Orang	1895	Orang	1033	Orang	1583	Orang	1423	Orang	1909	Orang	2253	Orang	1795	Orang	1088	Orang	943	Orang	330	Orang	15902	Orang

IV. POTENSI PRASARANA DAN SARANA

A. Prasarana dan Sarana Transportasi

1. Prasarana dan Sarana Transportasi Darat

1.1 Jalan Gang

No.	RUKUN WARGA	JALAN GANG						KETERANGAN
		ASPAL		KONOBLOK		TANAH		
1	RW. 001	2473	Meter	0	Meter	127	Meter	Baik
2	RW. 002	116	Meter	420	Meter	80	Meter	Rusak
3	RW. 003	300	Meter	1200	Meter	120	Meter	Baik
4	RW. 004	2500	Meter	250	Meter	0	Meter	Baik/Kecuali Konblok Rusak
5	RW. 005	0	Meter	1100	Meter	223	Meter	Baik
6	RW. 006	1898	Meter	600	Meter	200	Meter	Baik
7	RW. 007	3000	Meter	400	Meter	100	Meter	Baik
8	RW. 008	2098	Meter	600	Meter	0	Meter	Baik
9	RW. 009	1800	Meter	0	Meter	0	Meter	Baik
10	RW. 010	1698	Meter	350	Meter	50	Meter	Baik
11	RW. 011	1198	Meter	300	Meter	0	Meter	Baik
JUMLAH		17081	Meter	5220	Meter	900	Meter	

1.2 JEMBATAN

No.	RUKUN WARGA	JEMBATAN			JEMBATAN			JEMBATAN			KETERANGAN
		BETON	KONDISI		BESI	KONDISI		KAYU	KONDISI		
1	RW. 001	2	Unit	Baik	0	Unit	-	0	Unit	-	
2	RW. 002	1	Unit	Baik	0	Unit	-	0	Unit	-	
3	RW. 003	-	Unit	-	0	Unit	-	0	Unit	-	
4	RW. 004	4	Unit	Baik	0	Unit	-	0	Unit	-	
5	RW. 005	1	Unit	Rusak	1	Unit	Baik	0	Unit	-	
6	RW. 006	0	Unit	-	0	Unit	-	0	Unit	-	
7	RW. 007	0	Unit	-	0	Unit	-	0	Unit	-	
8	RW. 008	0	Unit	-	0	Unit	-	0	Unit	-	
9	RW. 009	0	Unit	-	0	Unit	-	0	Unit	-	
10	RW. 010	0	Unit	-	0	Unit	-	0	Unit	-	
11	RW. 011	0	Unit	-	0	Unit	-	0	Unit	-	
JUMLAH		8	Unit	-	1	Unit	-	0	Unit	-	

2. Sarana Transportasi Darat

No.	RUKUN WARGA	DILALUI					Keterangan
		ANGKOT	BUS	BECAK	OJEG	KERETA API	
1	RW. 001	Tidak ada	Tidak ada	Tidak ada	Tidak ada	Tidak ada	
2	RW. 002	Tidak ada	Tidak ada	Ada	Tidak ada	Tidak ada	
3	RW. 003	Ada	Tidak ada	Ada	Ada	Tidak ada	
4	RW. 004	Ada	Tidak ada	Ada	Ada	Tidak ada	
5	RW. 005	Ada	Tidak ada	Ada	Ada	Tidak ada	
6	RW. 006	Ada	Tidak ada	Ada	Ada	Tidak ada	
7	RW. 007	Ada	Tidak ada	Ada	Ada	Tidak ada	
8	RW. 008	Ada	Tidak ada	Ada	Ada	Tidak ada	
9	RW. 009	Tidak ada	Tidak ada	Ada	Ada	Tidak ada	
10	RW. 010	Tidak ada	Tidak ada	Ada	Ada	Tidak ada	
11	RW. 011	Ada	Tidak ada	Ada	Ada	Tidak ada	

3. Prasarana Transportasi Udara

No.	RUKUN WARGA	LAPANGAN			KETERANGAN
		TERBANG PERINTIS	TERBANG	HELIPAD	
1	RW. 001	Tidak ada	Tidak ada	Tidak ada	
2	RW. 002	Tidak ada	Tidak ada	Tidak ada	
3	RW. 003	Tidak ada	Tidak ada	Tidak ada	
4	RW. 004	Tidak ada	Tidak ada	Tidak ada	
5	RW. 005	Tidak ada	Tidak ada	Tidak ada	
6	RW. 006	Tidak ada	Tidak ada	Tidak ada	
7	RW. 007	Tidak ada	Tidak ada	Tidak ada	
8	RW. 008	Tidak ada	Tidak ada	Tidak ada	
9	RW. 009	Tidak ada	Tidak ada	Tidak ada	
10	RW. 010	Tidak ada	Tidak ada	Tidak ada	
11	RW. 011	Tidak ada	Tidak ada	Tidak ada	

B. Prasarana Komunikasi

1. Telepon

NO.	RUKUN WARGA	PRASARANA			KETERANGAN
		TELEPON UMUM	WARTEL	WARNET	
1	RW.001	Tidak ada	Tidak ada	Tidak ada	
2	RW.002	Tidak ada	Tidak ada	Tidak ada	
3	RW.003	Tidak ada	Tidak ada	Tidak ada	
4	RW.004	Tidak ada	Tidak ada	Ada	
5	RW.005	Tidak ada	Tidak ada	Tidak ada	
6	RW.006	Tidak ada	Tidak ada	Tidak ada	
7	RW.007	Tidak ada	Tidak ada	Ada	
8	RW.008	Tidak ada	Tidak ada	Ada	
9	RW.009	Tidak ada	Tidak ada	Tidak ada	
10	RW.010	Tidak ada	Tidak ada	Tidak ada	
11	RW.011	Tidak ada	Tidak ada	Tidak ada	

- PELANGGAN TELEPON

NO.	RUKUN WARGA	JUMLAH. PELANGGAN	KETERANGAN
1	RW.001	0	
2	RW.002	22	
3	RW.003	0	
4	RW.004	30	
5	RW.005	0	
6	RW.006	0	
7	RW.007	200	
8	RW.008	21	
9	RW.009	100	
10	RW.010	0	
11	RW.011	15	
JUMLAH		388	

2. RADIO/TV

NO	RUKUN WARGA	PRASARANA						KETERANGAN
		TV UMUM		JML. TV		JML. PARABOLA		
1	RW.001	1	Unit	600	Unit	0	Unit	
2	RW.002	0	Unit	620	Unit	0	Unit	
3	RW.003	0	Unit	450	Unit	0	Unit	
4	RW.004	4	Unit	850	Unit	4	Unit	
5	RW.005	0	Unit	500	Unit	0	Unit	
6	RW.006	0	Unit	650	Unit	2	Unit	
7	RW.007	4	Unit	899	Unit	0	Unit	
8	RW.008	1	Unit	857	Unit	2	Unit	
9	RW.009	1	Unit	899	Unit	2	Unit	
10	RW.010	1	Unit	402	Unit	1	Unit	
11	RW.011	1	Unit	205	Unit	1	Unit	
JUMLAH		13	Unit	6932	Unit	12	Unit	

C. PRASARANA AIR BERSIH

1 A. JUMLAH PRASARANA AIR BERSIH

NO	RUKUN WARGA	JUMLAH								KETERANGAN
		SUMUR POMPA		SUMUR GALI		MCK		PAM		
1	RW.001	248	Unit		Unit		Unit		Unit	
2	RW.002	246	Unit	6	Unit	1	Unit	2	Unit	
3	RW.003	252	Unit	2	Unit	1	Unit	0	Unit	
4	RW.004	420	Unit	0	Unit	0	Unit	0	Unit	
5	RW.005	337	Unit	9	Unit	1	Unit	0	Unit	
6	RW.006	417	Unit	3	Unit	1	Unit	0	Unit	
7	RW.007	390	Unit	0	Unit	0	Unit	154	Unit	
8	RW.008	437	Unit	0	Unit	0	Unit	110	Unit	
9	RW.009	390	Unit	0	Unit	0	Unit	54	Unit	
10	RW.010	246	Unit	0	Unit	0	Unit	0	Unit	
11	RW.011	164	Unit	0	Unit	0	Unit	0	Unit	
JUMLAH		3547	Unit	20	Unit	4	Unit	320	Unit	

1 B. PENGGUNA AIR BERSIH

NO	RUKUN WARGA	JUMLAH									
		SUMUR GALI		SUMUR POMPA		MCK		PAM		PERPIPAAN	
1	RW.001	0	KK	248	KK	0	KK	0	KK	0	KK
2	RW.002	6	KK	246	KK	1	KK	2	KK	0	KK
3	RW.003	8	KK	252	KK	4	KK	0	KK	0	KK
4	RW.004	0	KK	392	KK	0	KK	0	KK	28	KK
5	RW.005	0	KK	400	KK	4	KK	0	KK	0	KK
6	RW.006	18	KK	402	KK	3	KK	0	KK	0	KK
7	RW.007	0	KK	390	KK	0	KK	154	KK	200	KK
8	RW.008	0	KK	437	KK	0	KK	110	KK	0	KK
9	RW.009	0	KK	183	KK	183	KK	54	KK	0	KK
10	RW.010	0	KK	246	KK	0	KK	0	KK	0	KK
11	RW.011	0	KK	164	KK	0	KK	0	KK	0	KK
JUMLAH		32	KK	3360	KK	195	KK	320	KK	228	KK

2. KONDISI

NO	RUKUN WARGA	JUMLAH KONDISI RUSAK						KETERANGAN
		SUMUR POMPA		HIDRAN UMUM		MCK		
1	RW.001	0	Unit	0	Unit	0	Unit	
2	RW.002	0	Unit	0	Unit	1	Unit	
3	RW.003	0	Unit	0	Unit	0	Unit	
4	RW.004	0	Unit	0	Unit	0	Unit	
5	RW.005	0	Unit	0	Unit	1	Unit	
6	RW.006	0	Unit	0	Unit	0	Unit	
7	RW.007	0	Unit	0	Unit	0	Unit	
8	RW.008	0	Unit	0	Unit	0	Unit	
9	RW.009	0	Unit	0	Unit	0	Unit	
10	RW.010	0	Unit	0	Unit	0	Unit	
11	RW.011	0	Unit	0	Unit	0	Unit	
JUMLAH		0	Unit	0	Unit	2	Unit	

D. PRASARANA DRAINASE

- SALURAN DRAINASE/SALURAN PEMBUANGAN AIR LIMBAH

NO	RUKUN WARGA	SALURAN PEMBUANGAN AIR LIMBAH	
		ADA/TIDAK ADA	KONDISI
1	RW.001	Ada	Baik
2	RW.002	Ada	Kurang memadai
3	RW.003	Ada	Baik
4	RW.004	Ada	Kurang memadai
5	RW.005	Ada	Baik
6	RW.006	Ada	Baik
7	RW.007	Ada	Baik
8	RW.008	Ada	Baik
9	RW.009	Ada	Baik
10	RW.010	Ada	Baik
11	RW.011	Ada	Baik

E. PRASARANA PEMERINTAHAN

KANTOR RW

NO	RUKUN WARGA	KANTOR RW	
		ADA/TIDAK ADA	KEPEMILIKAN
1	RW.001	Ada	Swadaya Masyarakat
2	RW.002	Ada	Milik Pemerintah
3	RW.003	Ada	Swadaya Masyarakat
4	RW.004	Ada	Swadaya Masyarakat
5	RW.005	Ada	Swadaya Masyarakat
6	RW.006	Ada	Swadaya Masyarakat
7	RW.007	Ada	Swadaya Masyarakat
8	RW.008	Ada	Swadaya Masyarakat
9	RW.009	Ada	Swadaya Masyarakat
10	RW.010	Ada	Swadaya Masyarakat
11	RW.011	Ada	Swadaya Masyarakat

F. SARANA PERIBADATAN

NO	RUKUN WARGA	JUMLAH						KETERANGAN
		MASJID	LANGGAR/ MUSHOLA	GEREJA KRISTEN	GEREJA KATHOLIK	WIHARA	Pura	
1	RW.001	2	0	0	0	0	0	Baik
2	RW.002	1	3	0	0	0	0	Baik
3	RW.003	1	3	0	0	0	0	Baik
4	RW.004	2	1	0	0	0	0	Baik
5	RW.005	4	1	0	0	0	0	Baik
6	RW.006	3	2	0	0	0	0	Baik
7	RW.007	4	0	0	0	0	0	Baik
8	RW.008	1	2	0	0	0	0	Baik
9	RW.009	1	0	0	0	0	0	Baik
10	RW.010	1	2	0	0	0	0	Baik
11	RW.011	1	0	0	0	0	0	Baik
JUMLAH		21	14	0	0	0	0	

G. PRASARANA OLAH RAGA

NO	RUKUN WARGA	LAPANGAN						KETERANGAN
		SEPAK BOLA	BULU TANGKIS	VOLLY	BASKET	TENIS	LAINNYA	
1	RW.001	0	0	1	0	0	0	
2	RW.002	0	0	0	0	0	0	
3	RW.003	0	0	0	0	0	0	
4	RW.004	0	1	0	0	0	1	
5	RW.005	0	0	0	0	0	0	
6	RW.006	0	0	2	0	0	1	
7	RW.007	1	1	1	0	2	0	
8	RW.008	0	0	0	0	0	0	
9	RW.009	0	0	1	0	0	0	
10	RW.010	0	1	1	0	0	0	
11	RW.011	0	0	0	0	0	0	
JUMLAH		1	3	6	0	2	2	

H. PRASARANA KESEHATAN

NO	RUKUN WARGA	JUMLAH																KETERANGAN
		RUMAH SAKIT UMUM		PUSKESMAS		POLIKLINIK/ B. PENGOBATAN		APOTIK		POSYANDU		TEMPAT DOKTER PRAKTIK		(LAINNYA) RUMAH BERSALIN		Sinshe / Akupuntur		
1	RW.001	0	Unit	0	Unit	0	Unit	0	Unit	2	Unit	0	Unit	0	Unit	0	Unit	
2	RW.002	0	Unit	0	Unit	0	Unit	0	Unit	2	Unit	0	Unit	0	Unit	0	Unit	
3	RW.003	0	Unit	0	Unit	1	Unit	0	Unit	1	Unit	0	Unit	0	Unit	0	Unit	
4	RW.004	0	Unit	0	Unit	0	Unit	0	Unit	2	Unit	0	Unit	0	Unit	1	Unit	
5	RW.005	0	Unit	0	Unit	0	Unit	1	Unit	1	Unit	1	Unit	0	Unit	0	Unit	
6	RW.006	0	Unit	0	Unit	0	Unit	1	Unit	2	Unit	0	Unit	0	Unit	0	Unit	
7	RW.007	0	Unit	0	Unit	2	Unit	2	Unit	2	Unit	2	Unit	0	Unit	0	Unit	
8	RW.008	0	Unit	0	Unit	0	Unit	1	Unit	2	Unit	0	Unit	0	Unit	0	Unit	
9	RW.009	0	Unit	0	Unit	2	Unit	2	Unit	1	Unit	2	Unit	0	Unit	0	Unit	
10	RW.010	0	Unit	0	Unit	1	Unit	0	Unit	1	Unit	0	Unit	0	Unit	0	Unit	
11	RW.011	0	Unit	0	Unit	0	Unit	0	Unit	2	Unit	0	Unit	0	Unit	0	Unit	
JUMLAH		0	Unit	0	Unit	6	Unit	7	Unit	18	Unit	5	Unit	0	Unit	1	Unit	

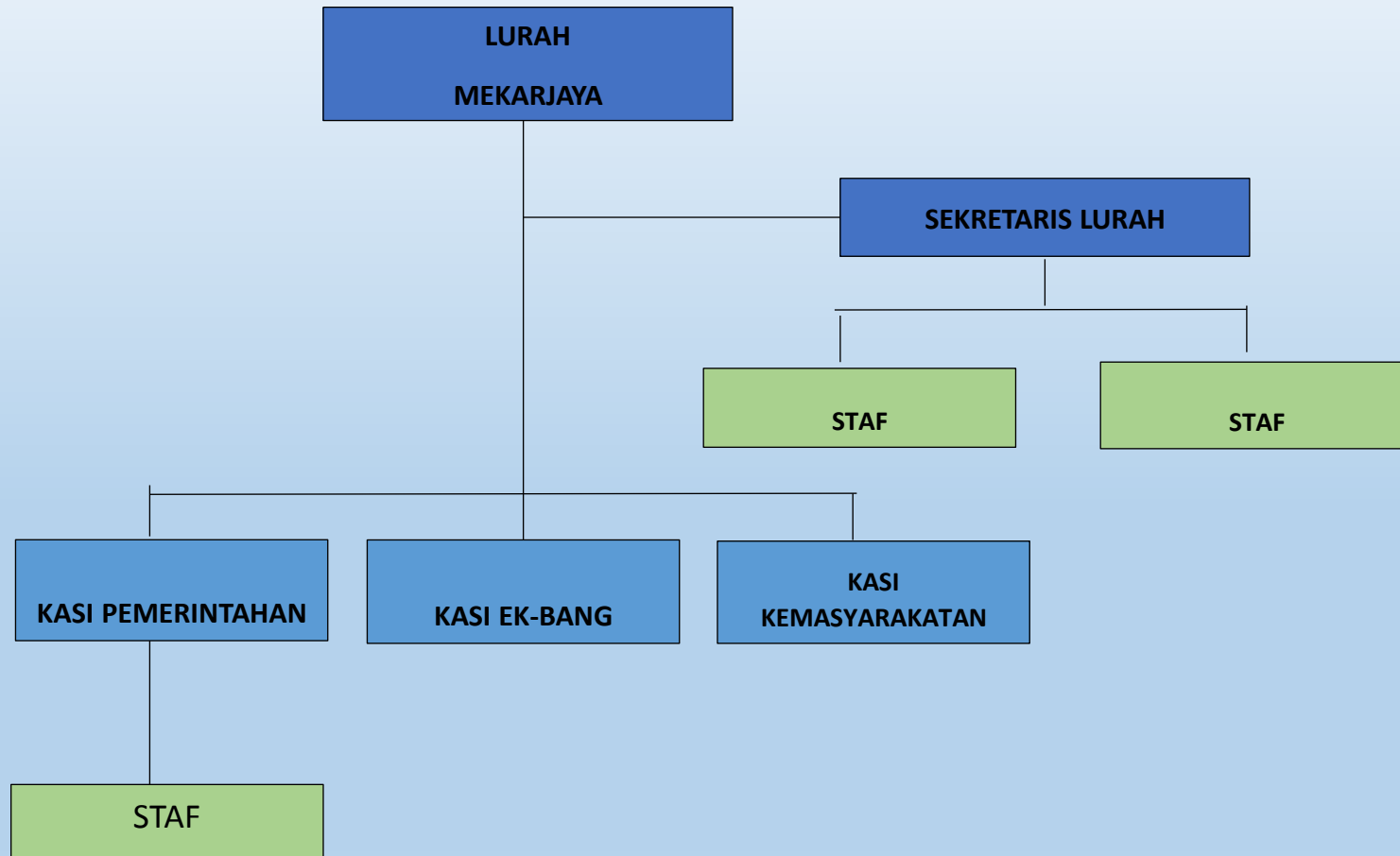
I. PRASARANA PENDIDIKAN

NO	RUKUN WARGA	JUMLAH																KONDISI			
		PERGURUAN TINGGI		SLTA / SEDERAJAT		SLTP / SEDERAJAT		SD / SEDERAJAT		TK		LEMBGA PENDIDIKAN KEAGAMAAN		PERTUSAKAAN		LABORATORIUM		BAIK		RUSAK	
1	RW.001	0	Buah	0	Buah	0	Buah	0	Buah	4	Buah	1	Buah	1	Buah	0	Buah		Buah		Buah
2	RW.002	0	Buah	0	Buah	0	Buah	0	Buah	0	Buah	4	Buah	0	Buah	0	Buah	0	Buah		Buah
3	RW.003	0	Buah	0	Buah	0	Buah	0	Buah	1	Buah	1	Buah	0	Buah	0	Buah	1	Buah		Buah
4	RW.004	0	Buah	0	Buah	0	Buah	0	Buah	0	Buah	1	Buah	0	Buah	0	Buah	1	Buah		Buah
5	RW.005	1	Buah	0	Buah	0	Buah	0	Buah	1	Buah	4	Buah	0	Buah	0	Buah	6	Buah		Buah
6	RW.006	0	Buah	0	Buah	0	Buah	0	Buah	1	Buah	3	Buah	0	Buah	0	Buah	4	Buah		Buah
7	RW.007	0	Buah	1	Buah	1	Buah	1	Buah	1	Buah	3	Buah	0	Buah	0	Buah	7	Buah		Buah
8	RW.008	0	Buah	0	Buah	0	Buah	2	Buah	2	Buah	1	Buah	0	Buah	0	Buah	3	Buah		Buah
9	RW.009	0	Buah	0	Buah	0	Buah	0	Buah	1	Buah	1	Buah	0	Buah	0	Buah	0	Buah		Buah
10	RW.010	0	Buah	0	Buah	0	Buah	0	Buah	1	Buah	1	Buah	0	Buah	0	Buah	0	Buah	0	Buah
11	RW.011	0	Buah	0	Buah	0	Buah	0	Buah	0	Buah	1	Buah	0	Buah	0	Buah	1	Buah		Buah
JUMLAH		1	Buah	1	Buah	1	Buah	3	Buah	12	Buah	21	Buah	1	Buah	0	Buah	23	Buah	0	Buah

PENUTUP

Demikian Profil Ini Kami susun semoga dapat bermanfaat bagi semua pihak sebagai bahan informasi berbagai kegiatan pemerintahan khususnya di dalam perencanaan pembangunan yang menyangkut penganggaran serta berbagai kegiatan yang akan dilaksanakan.

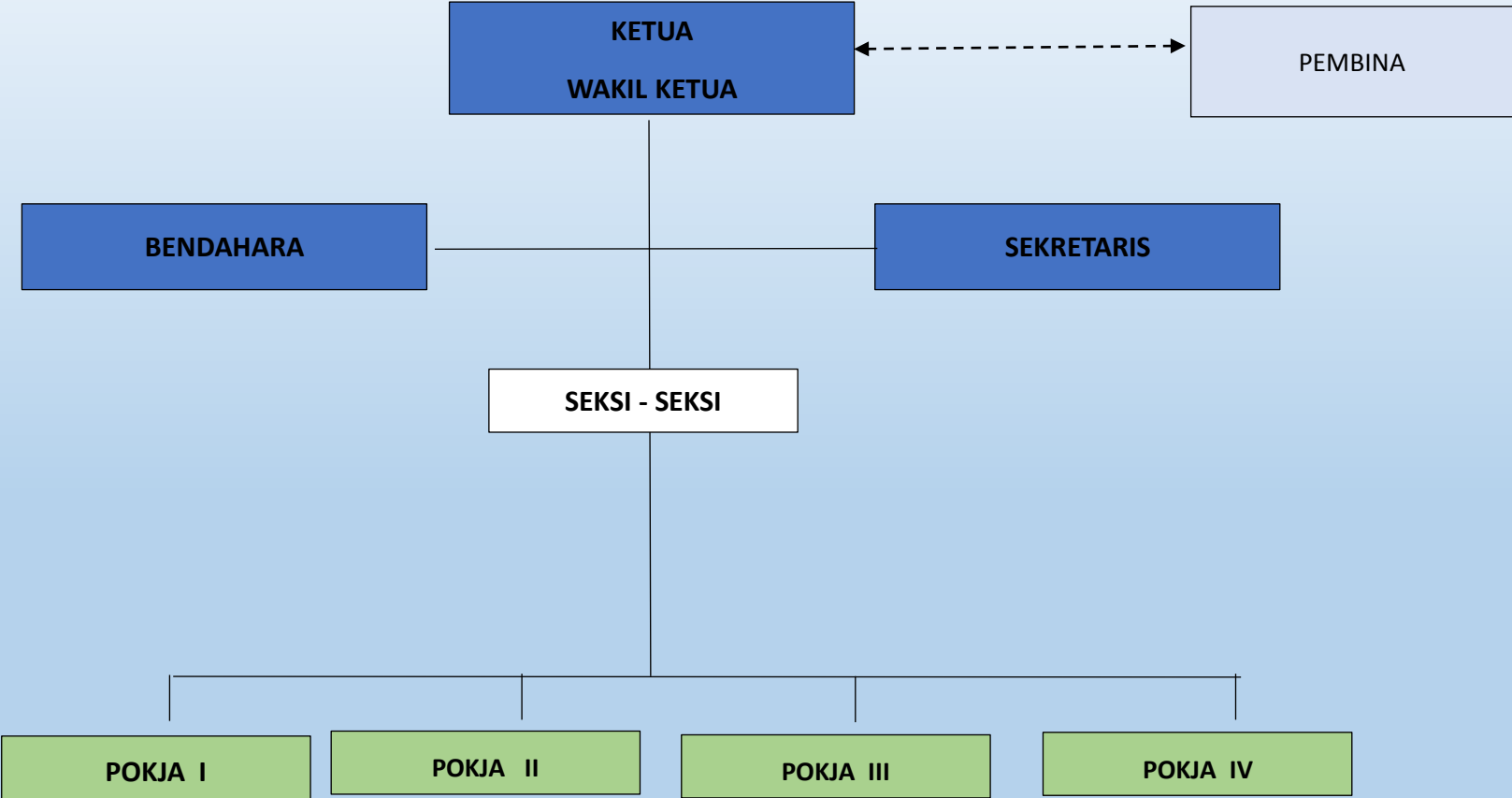
struktur PEMERINTAHAN Kelurahan Mekarjaya



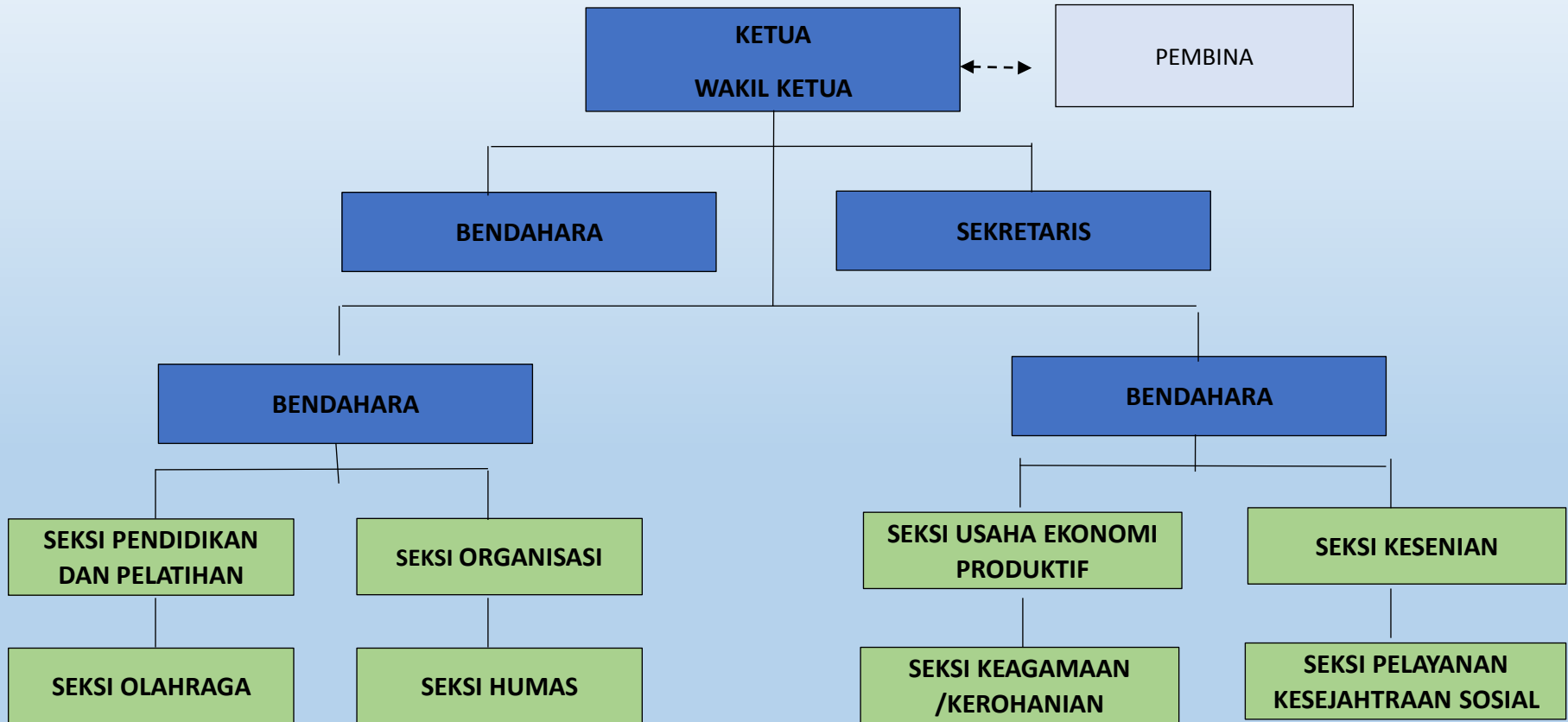
struktur ORGANISASI LPM Kelurahan Mekarjaya



**struktur ORGANISASI PKK
Kelurahan Mekarjaya**



**struktur ORGANISASI KARANG TARUNA
TARUNA JAYA
Kelurahan Mekarjaya**



**struktur ORGANISASI
PATBM (PERLINDUNGAN ANAK TERPADU BERBASIS MASYARAKAT)
Kelurahan Mekarjaya**

**struktur ORGANISASI
KELOMPOK KERJA KELURAHAN SEHAT
Kelurahan Mekarjaya**

